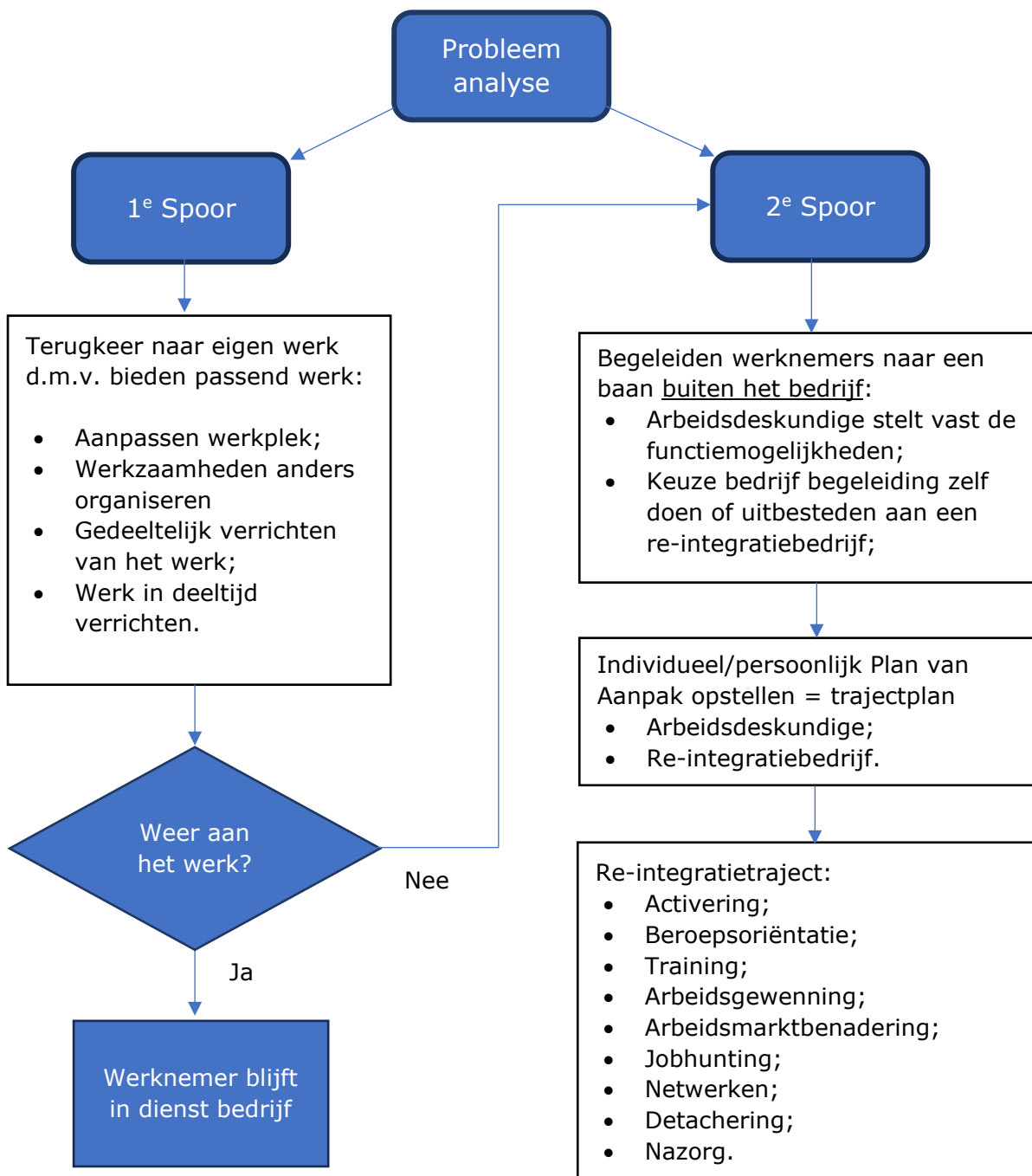




Productblad PB-1722

Schema 1^e en 2^e spoor re-integratie

1. Ziektemelding en actie Arbodeskundig
2. Probleemanalyse (bedrijfsarts) uiterlijk in 6^e ziekteweek is uitgangspunt.
3. Bedrijfsarts versterkt een FML (medisch mogelijkheden) aan arbeidsdeskundige.



Vestigingen in Emmen – Groningen – Leeuwarden

Overige informatie? Kijk op onze website www.onz-bedrijf.nl